

Bausch & Lomb Artelac® UNO^{CL}

CZ

Návod k použití

Ke zvlhčování a osvěžování očí a k vlhčení a povlhčování tvrdých a měkkých kontaktních čoček

Z čeho se skládá Artelac® UNO^{CL}?

10 / 30 lahviček s jednou dávkou Artelac® UNO^{CL} à 0,6 ml roztoku.

1 ml roztoku obsahuje 3,2 mg hypromellosy a také pomocné látky, bez konzervačních prostředků.

Kdy pomáhá Artelac® UNO^{CL}?

Artelac® UNO^{CL} osvěžují a uklidňují oči. Zlepšují zvlhčení povrchu oka při pocitu suchosti, pálení nebo únavě očí, způsobených např. dlouhým sledováním televize nebo monitoru počítače, pobytem ve vytápěných nebo klimatizovaných místnostech. Artelac® UNO^{CL} se také dobře hodí ke zvlhčování během nošení tvrdých a měkkých kontaktních čoček.

Jak se Artelac® UNO^{CL} používá?

Jednoduché a bezproblémové použití je znázorněno na obrázku. Dbejte prosím na to, abyste lahvičku s jednou dávkou při kapání drželi svisle kapátkem dolů.

Zabraňte prosím dotyku jednodávkové lahvičky s okem nebo kontaktní čočkou, abyste předešli zranění nebo možnému poškození.

Na co je třeba při použití Artelac® UNO^{CL} dbát?

Kapky Artelac® UNO^{CL} neobsahují z důvodu lepší snášenlivosti žádné konzervační přípravky a měly by být po použití znehodnoceny.

Ve velice vzácných případech může dojít k reakcím přecitlivlosti. Přípravek se pak nesmí dále používat.

Jestliže používáte další oční přípravky, udržujte mezi jejich aplikací rozmezí asi 15 minut.

Výrobce:

Dr. Gerhard Mann
Chem.-pharm. Fabrik GmbH
Brunsbütteler Damm 165-173
D- 13581 Berlin

SK

Písomná informácia pre používateľa - Návod na použitie

Na zvlhčovanie a osviežovanie očí a na vlhčenie a navlhčovanie tvrdých a mäkkých kontaktných šošoviek

Z čoho sa skladá Artelac® UNO^{CL}?

10 / 30 fľaštičiek s jednou dávkou Artelac® UNO^{CL} à 0,6 ml roztoku.

1 ml roztoku obsahuje 3,2 mg hypromelózy a tiež pomocné látky, bez konzervačných prostriedkov.

Kedy pomáha Artelac® UNO^{CL}?

Kvapky Artelac® UNO^{CL} osviežujú a uklidňujú oči. Zlepšujú zvlhčenie povrchu oka pri pocite suchosti, pálenia alebo únavy očí, spôsobených napr. dlhým sledovaním televízie alebo monitora počítača, pobytom vo vykurovaných alebo klimatizovaných miestnostiach. Artelac® UNO^{CL} sa tiež dobre hodia na zvlhčovanie počas nosenia tvrdých a mäkkých kontaktných šošoviek.

Ako sa Artelac® UNO^{CL} používa?

Jednoduché a bezproblémové použitie je znázornené na obrázku. Dbajte prosím na to, aby ste fľaštičku s jednou dávkou pri kvapkaní držali zvisle kvapkadlom nadol.

Zabráňte prosím dotyku jednodávkovej fľaštičky s okom alebo kontaktnou šošovkou, aby ste predišli zraneniu alebo možnému poškodeniu.

Na čo treba pri použití Artelac® UNO^{CL} dbať?

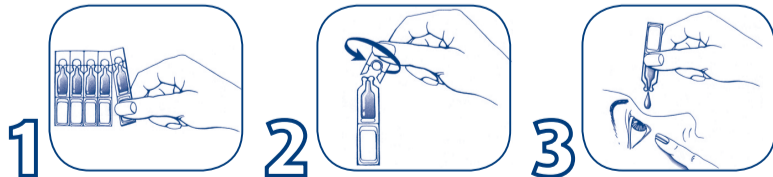
Artelac® UNO^{CL} neobsahujú z dôvodu lepšej znášanlivosti žiadne konzervačné prípravky a mali by byť po použití znehodnotené.

Vo veľmi vzácných prípadoch môže dôjsť k reakciám precitlivenosti. Prípravok sa potom nesmie ďalej používať.

Ak používate ďalšie očné prípravky, udržujte medzi ich aplikáciou rozmedzie asi 15 minút.

Výrobca:

Dr. Gerhard Mann
Chem.-pharm. Fabrik GmbH
Brunsbütteler Damm 165-173
D- 13581 Berlin



CE 0483

STERILE A



25°C

Dr. Mann Pharma
D-13581 Berlin